

お知らせ  
(青灯, 近畿電鉄同時)



平成22年3月12日  
京都市  
(担当 都市計画局歩くまち京都推進室)  
TEL 222-3483  
京都市交通局  
阪急バス株式会社  
京阪京都交通株式会社  
株式会社ヤサカバス  
西日本旅客鉄道株式会社  
阪急電鉄株式会社

# 洛西地域のバスがますます便利に！

## バス事業者4社, 鉄道事業者2社と京都市が連携

～「歩くまち・京都」総合交通戦略 先行実施プロジェクト～

京都市では、「人が主役の魅力あるまちづくり」を推進するため、健康、環境、観光などの幅広い観点から、人と公共交通優先の「歩いて楽しいまち」の実現を目指しており、本年1月20日に、交通まちづくりのマスタープランとして「歩くまち・京都」総合交通戦略を策定しました。

このたび、戦略の先行実施プロジェクトの1つとして位置づけました、西京区洛西地域（洛西ニュータウン及び桂坂地区）のバス利便性向上施策について、バス事業者4社（京都市交通局、阪急バス、京阪京都交通、ヤサカバス）、鉄道事業者2社（JR西日本、阪急電鉄）と京都市が連携して下記のとおり実施しますので、お知らせします。

### 記

#### 1 境谷大橋（東行）バス停留所施設の改善（3月26日）

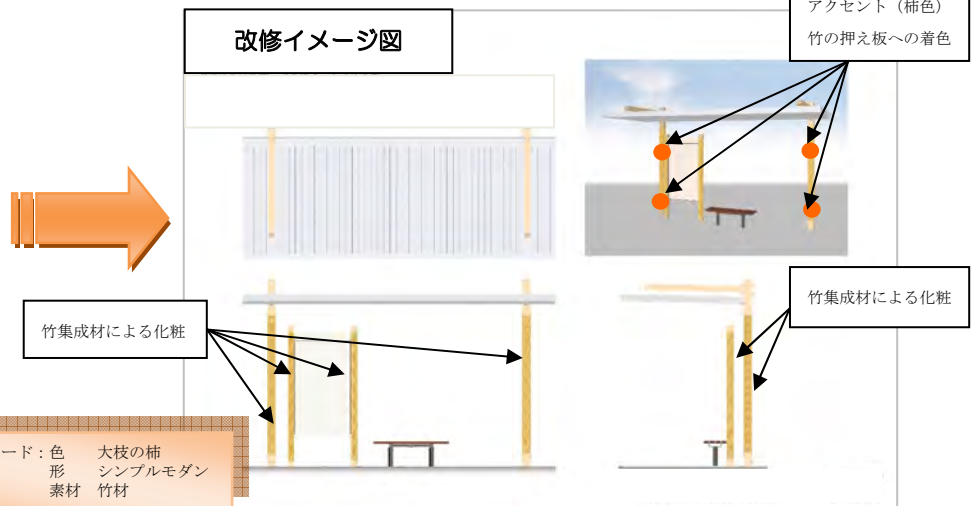
##### (1) 上屋の改修, ダイヤ等案内板の設置及びベンチの設置

設置から20年以上が経過したバス停留所の上屋を改修するとともに、ダイヤ等案内板1枚とベンチ1基を設置します。

なお、施設の改善に当たっては、洛西地域を代表する素材である「竹」を活用した魅力的なデザインを取り入れます。(協力:京都市立芸術大学 プロダクトデザイン研究室)



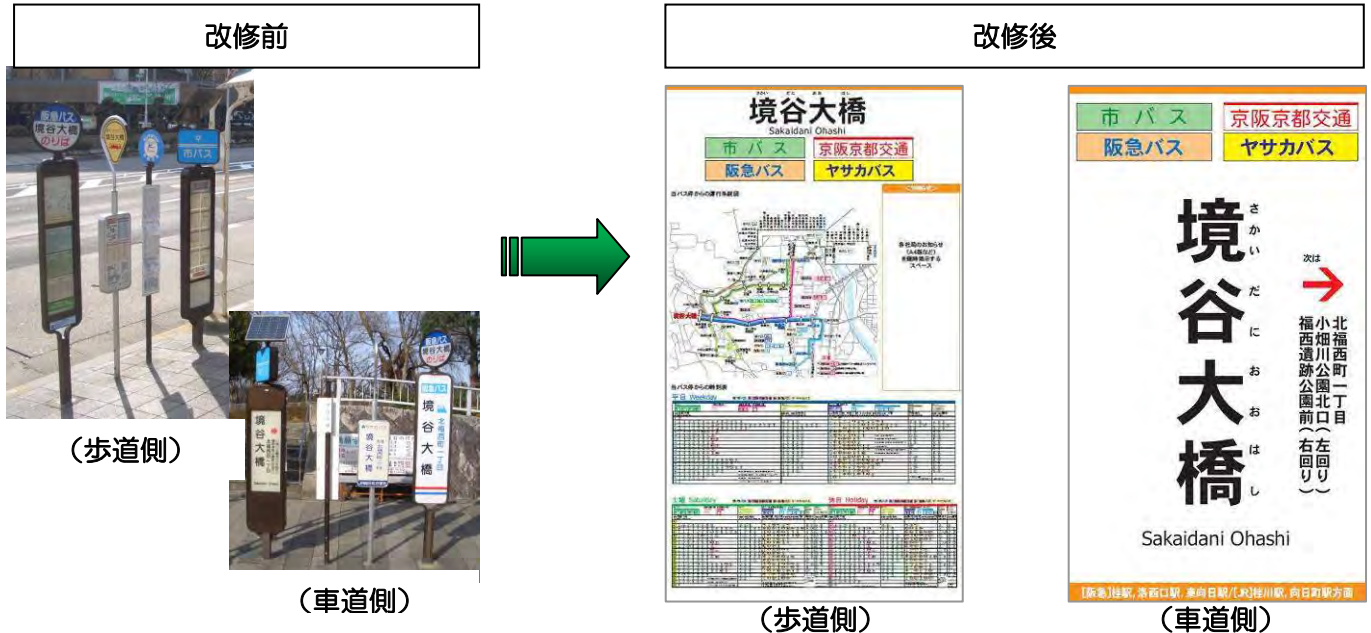
改修前



## (2) 標識柱の一本化及び時刻表・路線図の統一

各バス事業者（京都市交通局、阪急バス、京阪京都交通、ヤサカバス）で別々に林立した標識柱を一本化するとともに、各バス事業者で様式が統一されていない時刻表や路線図の統一を図ります。

これにより、これまでバス事業者毎に表示されていた時刻表を、同一方面へ向かうバスは一つの枠内にまとめて表示するなど、利用しやすいものに改善します。



## 2 バスのダイヤ改正による鉄道との接続向上

J R西日本（3月13日）及び阪急電鉄（3月14日）のダイヤ改正に合わせ、バス事業者連携によるダイヤ調整を行い、鉄道との接続を重視した利用しやすいバスダイヤにします。

### (1) 阪急桂駅～桂坂地域間（3月13日～新ダイヤ）

ア 関係事業者：京都市交通局、京阪京都交通

イ 改正内容：これまで昼間帯15分間隔であったバスダイヤを、阪急電鉄と同じ10分間隔に合わせ、接続をスムーズにします。

1時間当たりバスの本数が  
2本増加します！

### (2) J R桂川駅～洛西ニュータウン間（3月13日～新ダイヤ）

ア 関係事業者：京都市交通局、ヤサカバス、阪急バス※

イ 改正内容：J R西日本のダイヤ改正に合わせ、昼間帯については、京都・大阪方面行きとも鉄道と接続するバスダイヤに改正し、利便性の向上を図ります。

電車とバスの接続が  
良くなります！

※ 阪急バスは3月14日から新ダイヤ

## 3 お問合せ先

### <全般的なことは>

京都市：都市計画局歩くまち京都推進室（TEL 075-222-3483）

### <ダイヤに関することは>

バス事業者：京都市交通局（TEL 075-863-5132）

阪急バス株式会社（TEL 06-6866-3194）

京阪京都交通株式会社（TEL 0771-22-3434）

株式会社ヤサカバス（TEL 075-692-2360）

鉄道事業者：西日本旅客鉄道株式会社（TEL 075-276-3986）

阪急電鉄株式会社（TEL 06-6373-5092）

市バス

阪急バス

京阪京都交通

ヤサカバス

境さ谷か大い橋だ  
谷に大お橋お  
橋は

次は



北福西町一丁目  
小畑川公園北口（左回り）  
福西遺跡公園前（右回り）

Sakaidani Ōhashi

[阪急]桂駅, 洛西口駅, 東向日駅/[JR]桂川駅, 向日町駅方面

