

2012年9月24日

報道関係各位

阪神電気鉄道株式会社  
阪急電鉄株式会社  
大阪市交通局

**電車で行こう！美術展**  
**阪神・阪急・大阪市交通局3社局による美術館・博物館スタンプラリー**  
**「アートでつながる三都 ミュージアム・コレクション」を開催します**

阪神電気鉄道株式会社、阪急電鉄株式会社、大阪市交通局の3社局は共同で、この秋、京阪神の美術館・博物館で開催される美術展に電車を利用してお出かけになる方を対象としたスタンプラリー「アートでつながる三都 ミュージアム・コレクション」を開催します。

このスタンプラリーは、対象となる美術展会場の最寄り駅のスタンプと美術展会場のスタンプを専用のスタンプ台紙に押印したうえで美術展をご鑑賞いただいた方、各会場先着1,000名様に、ミュージアムグッズをプレゼントします。

芸術の秋に電車を利用して、京阪神三都の美術館・博物館で開催される大型美術展にぜひお出かけください。

スタンプラリーの概要は以下のとおりです。

1. 名 称 「アートでつながる三都 ミュージアム・コレクション」
2. 実施期間 2012年10月16日（火）～11月25日（日）
3. 実施内容 阪神・阪急・大阪市交通局の3社局の沿線にある、美術展会場（4か所）の最寄り駅および美術展会場に設置しているスタンプを、専用のスタンプ台紙付チラシに押印したうえで美術展を鑑賞された方、各会場先着1,000名様に、ポストカードやステッカー等のミュージアムグッズ（会場ごとに異なります）をプレゼントします。（プレゼントの引換えは各会場内で行います。）
4. 対象美術展 神戸市立博物館 マウリッツハイス美術館展（9月29日～2013年1月6日）  
京都文化博物館 シャガール展2012－愛の物語－（10月3日～11月25日）  
京都市美術館 大エルミタージュ美術館展（10月10日～12月6日）  
国立国際美術館 エル・グレコ展（10月16日～12月24日）  
※（ ）は展覧会開催期間です。本スタンプラリー開催期間とは異なりますのでご注意ください。
5. スタンプ台紙付チラシ設置駅 阪神・阪急・大阪市交通局の各主要駅

6. スタンプ設置場所

美術展	スタンプ設置駅（最寄駅）	スタンプ設置施設 （グッズお渡し場所）
マウリッツハイス美術館展	阪神：三宮駅 阪急：三宮駅	神戸市立博物館
シャガール展 2012－愛の物語－	阪急：烏丸駅	京都文化博物館
大エルミタージュ美術館展	阪急：河原町駅	京都市美術館
エル・グレコ展	阪神：福島駅 大阪市営地下鉄：肥後橋駅	国立国際美術館

※ 最寄駅が2駅となる施設は、いずれか1駅のスタンプとします。

7. 賞 品 各美術展のミュージアムグッズ（ポストカード又はステッカー）

ミュージアムグッズ

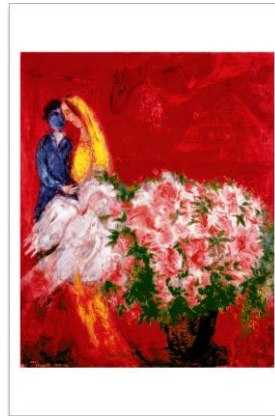
神戸市立博物館

マウリッツハイス美術館展  
（ポストカード）



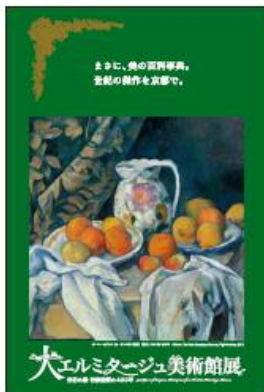
京都文化博物館

シャガール展 2012－愛の物語－  
（ポストカード）



京都市美術館

大エルミタージュ美術館展  
（ステッカー）



国立国際美術館

エル・グレコ展  
（ポストカード）



※シャガール展2012・大エルミタージュ美術館展のグッズは、デザインが複数あるため一例です。デザインは選べません。

以上

この件に関するお客様からのお問合せ先

阪神電車 運輸部営業課 06-6457-2222  
(平日 8:45~17:45)

阪急電鉄 交通ご案内センター 0570-890-500/06-6133-3473  
(平日 9:00~22:00 土・日・祝日 9:00~19:00)

大阪市交通局 総務部企画課 (営業企画) 06-6585-6241  
(平日 8:30~17:15)

この件に関する報道機関からのお問合せ先

- ・阪神電気鉄道株式会社 経営企画室 (広報担当) (TEL: 06-6457-2130)
- ・阪急電鉄株式会社 広報部 (TEL: 06-6373-5092)
- ・大阪市交通局 総務部企画課 (営業企画) (TEL: 06-6585-6241)

までお願いします

ニュースリリース配付先: 青灯クラブ、近畿電鉄記者クラブ、各社阪神支局、神戸市政記者クラブ、  
大阪市政記者クラブ、関西レジャー記者クラブ